

“Köklerden Geleceğe”

Bütüncül bir eğitim anlayışı, eğitimin sadece akademik başarıyla sınırlı olmadığını, aynı zamanda öğrencinin bütünsel olarak yetiştirilmesiyle ilgili olduğunu kabul eder. Bu açıdan bütüncül eğitim modeli, öğretim programlarında zihinsel, sosyal, duygusal, fiziksel ve ahlaki boyutlar da dahil olmak üzere öğrenci gelişiminin tüm yönlerinin ele alınmasını sağlar. Bütüncül eğitim anlayışı ve öğretim programları programın tasarımını, uygulanmasını ve değerlendirilmesini şekillendiren felsefi temel ve yol gösterici ilkeler doğrultusunda birbirini destekleyen ve besleyen bir yapıdadır.

TÜRKİYE YÜZYILI MAARİF MODELİ



Kökeninde
Bilgi,
Odağında
Beceri,
Hedefinde
Gelecek!



T.C. MİLLÎ EĞİTİM BAKANLIĞI

TÜRKİYE YÜZYILI MAARİF MODELİ

BÜTÜNCÜL EĞİTİM MODELİ

Zihinsel, sosyal, duygusal,
fiziksel ve ahlaki yönden
güçlü insan



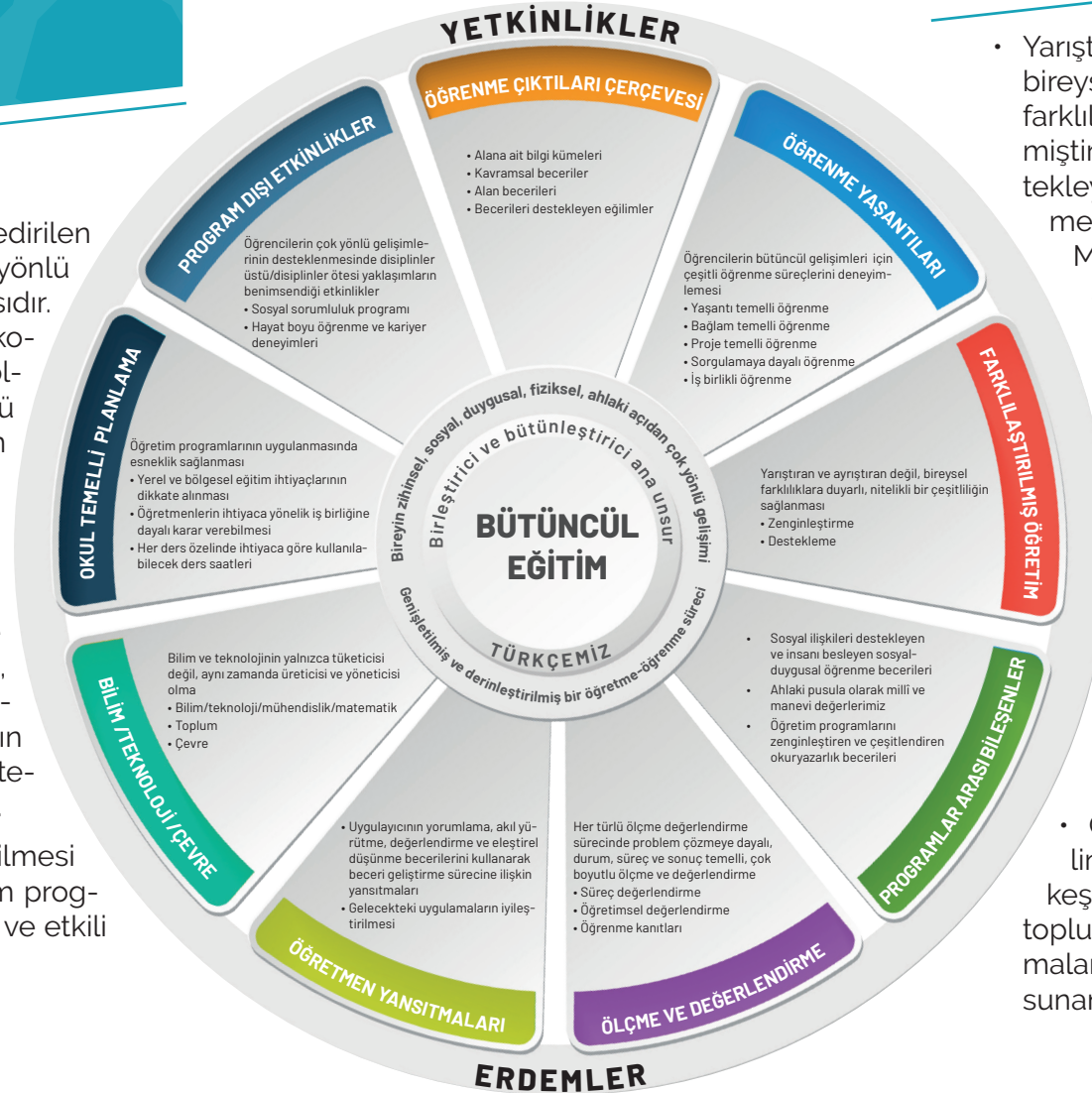
Türkiye Yüzyılı Maarif Modeli;

insanı bilgi, beceri, eğilim ve değerler bütünlüğü içerisinde geliştirmeyi hedefler

Bütüncül eğitim yaklaşımıyla şekillendirilen Türkiye Yüzyılı Maarif Modeli, çok yönlü bir varoluşu gerçekleştirme çabasıdır. Bu model; insanın fitri özelliklerini koruma ve geliştirmeyi, karakterini olgunlaştırmayı, şahsiyet bütünlüğünü sağlamayı merkeze alarak insanın kendi yeteneklerini ve potansiyelini gerçekleştirmeyi ve toplumla insan arasında akılcı ve ahlaki bir uyum oluşturmayı hedefler.

- Her öğrencinin kendini tanıması ve keşfetmesine imkân tanınarak ilgi, ihtiyaç, kabiliyetleri ölçüsünde esnek ve özgür öğrenme ortamlarının yaygınlaştırıldığı hak ve gelişim temelli bir öğrenme süreci inşa edilir.
- Türkçemizin öğretimi ve geliştirilmesi temel politika olmak üzere öğretim programlarında dilin öğretimine, doğru ve etkili kullanımına titizlikle dikkat edilir.

- Bilgi kümeleri ile birlikte kavramsal beceriler, alan becerileri, bu becerileri destekleyen eğilimler ve programlar arası bileşenler çerçevesinde beceri örgüsüne dayalı bir yaklaşım esas alınmıştır.
- Öğretme-öğrenme yaşantıları; öğrencinin aktif ve çevresiyle etkileşim içinde olduğu, öğrenme sorumluluğunu aldığı öğrenme yaklaşımları etrafında şekillenir.



Genişletilmiş ve derinleştirilmiş bir öğretme-öğrenme süreci

- Yarıştıracı ve ayırtıracı anlayışlardan uzak, bireysel farklılıkları göz önünde bulunduran farklılaştırılmış öğretim yaklaşımı benimsenmiştir. Öğrencilerin çok yönlü gelişimini destekleyen millî ve manevi değerlerimiz istikametinde oluşturulan Erdem-Değer-Eylem Modeli, sistem okuryazarlığı ile birlikte sosyal ve duygusal öğrenme becerileri programlar arası bileşenler olarak tüm derslerin önemli bir parçasıdır.
- Somut ve gözlemlenebilir öğrenme kanıtlarıyla ölçme ve değerlendirme süreçlerinin daha nesnel ve açık hâle getirilmesi amaçlanmıştır. Süreç ve durum temelli ölçme ve değerlendirme yaklaşımlarına yer verilmiştir.
- Bilim ve teknolojinin üretici ve yöneticisi olan, dijital yetkinliğe ve hayat boyu öğrenme kültürüne sahip fertler yetiştirmek hedeflenir.
- Öğrencilerin disiplinler üstü ve disiplinler ötesi deneyimler ile ilgi alanlarını keşfetmeleri, yeteneklerini geliştirmeleri, toplum bilincine sahip aktif vatandaşlar olmaları için okul dışı öğrenme deneyimleri sunan program dışı etkinliklere yer verilmiştir.